

TouchSpeak

Unterstützte Kommunikation



Funktionen

Kommunikation leicht gemacht

Leicht zu bedienen

Leicht individuell anzupassen

Leicht im Gewicht

TouchSpeak ist eine handliche, innovative Kommunikationshilfe für nicht-sprechende Menschen, die ihre kommunikativen Möglichkeiten erweitern möchten.

Die Kommunikationshilfe ist:

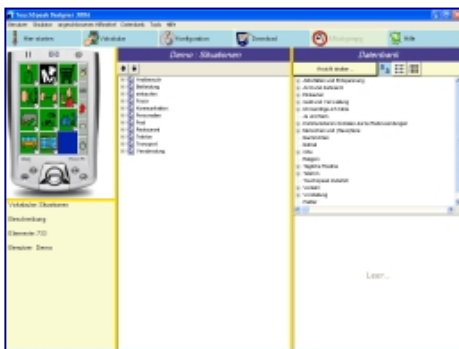
- handlich,
- individuell konfigurierbar,
- computergestützt

und kann sowohl mit synthetischer als auch natürlicher Sprachausgabe eingesetzt werden kann.

Das Gesamtsystem TouchSpeak besteht aus zwei Komponenten, der Kommunikationshilfe und der PC-Software TouchSpeak Designer.

TouchSpeak Designer

Der [TouchSpeak Designer](#) dient zur Entwicklung individueller Vokabulare. Er wird standardmäßig mit über 10.000 Bildsymbolen und Sprachelementen ausgeliefert, die als Basis für die Zusammenstellung der Vokabulare dienen.



Mit Hilfe des TouchSpeak Designers stellen Therapeuten/Begleiter des Betroffenen auf dem PC Vokabulare zusammen, die auf die individuellen

Bedürfnisse und Fähigkeiten des zukünftigen Benutzers abgestimmt sind.

Weitere Sprachelemente können mit dem TouchSpeak Designer eigenhändig erstellt werden. Hierfür können zusätzlich sowohl eigene Bilder, als auch Sprachaufnahmen eingebunden werden.

Zwei [Standardvokabulare](#), in Zusammenarbeit mit Logopäden erstellt, ermöglichen den sofortigen Einsatz der Kommunikationshilfe.

Das Überspielen der für den Benutzer vorgesehenen Vokabulare auf das Kommunikationsgerät wird von Microsoft ActiveSync unterstützt.

TouchSpeak - Gerät

Die Kommunikationshilfe TouchSpeak ist ein modular aufgebautes System. Kern von TouchSpeak ist das [Vokabular](#). Alle Felder des Vokabulars sind hierarchisch angeordnet .

Ein „Eselsohr“ am rechten unteren Rand eines Feldes weist darauf hin, dass hinter diesem Feld eine weitere Ebene mit Steuerelementen des Vokabulars zur Verfügung steht.

Felder ohne „Eselsohr“ sind die eigentlichen Sprachelemente.



Über [Sprachelemente](#) können Worte, Sätze oder ganze Geschichten lautsprachlich wiedergegeben werden. Auch eine Anzeige der Schriftsprache auf dem Bildschirm ist möglich.

Die [Navigation](#) durch das Vokabular sowie die Steuerung der weiteren Funktionen von TouchSpeak

erfolgen über Bildschirmberührungen durch den Benutzer.

Hierarchische Struktur: Alle Felder des Vokabulars sind hierarchisch angeordnet. Diese auf den Benutzer angepassten Strukturen ermöglichen das leichte Auffinden von Sprachelementen.

Zeichenprogramm: Der Benutzer kann eigene farbige Skizzen oder Zeichnungen anfertigen und zur weiteren Verwendung speichern.



Message Bar: Der Benutzer kann beliebige Elemente seines Vokabulars zu Äußerungen zusammenfügen.



Schreibmodul: Dient dem Benutzer als spontan-sprachliches Vokabular.

Newspage: Der Benutzer kann eigene Texte in Schriftsprache (Tastatur) erstellen und mit Hilfe des Sprachsynthesizers sprechen lassen.

Phonemic Cueing: Ein Phonem welches als Anlauthilfe dient, unterstützt den Anwender das ausgewählte Sprachelement selber lautsprachlich zu vervollständigen.

Kommunikationsgeräte

Um optimal auf die Bedürfnisse betroffener Personen einzugehen, gibt es TouchSpeak in Verbindung mit Kommunikationsgeräten verschiedener Größen. Hierzu zählen **Pocket PCs** mit neuester Technologie, der **skeye.pad** der Firma *Höft & Wessel* sowie der **MC Symbol** der Firma *symbol technologies*.

Beispiel:



Pocket PC
(Standard)
(11,5 x 7,0)



skeye.pad
(XXL)
(15,5 x 23,5)



MC Symbol
(Kompakt)

TouchSpeak in ist Verbindung mit dem skeye.pad im [Hilfsmittelkatalog](#) unter Kommunikationshilfen mit der Nummer **16.99.03.2008** eingetragen.

In Verbindung mit dem MC Symbol ist TouchSpeak im [Hilfsmittelkatalog](#) unter Kommunikationshilfen mit der Nummer **16.99.03.2011** eingetragen.

Die an der Entwicklung von TouchSpeak beteiligten Unternehmen tragen Sorge dafür, dass TouchSpeak laufend auch für neue Geräte weiter entwickelt wird

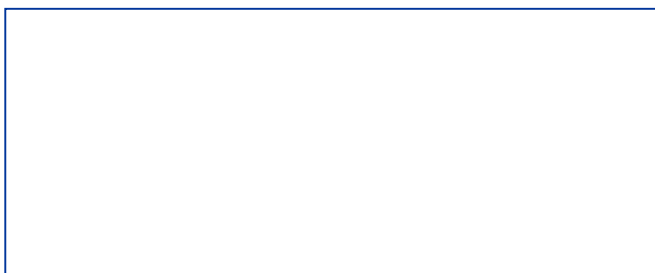
Weitere Informationen finden Sie auf unserer Homepage www.touchspeak.de

oder fordern Sie weiteres Informationsmaterial **telefonisch**, **per Fax** oder **E-Mail** bei uns an.



TouchSpeak wurde auf der RehaCare 2003 mit dem Innovationssiegel des FTB (Forschungsinstitut Technologie- Behindertenhilfe der Ev. Stiftung Volmarstein) ausgezeichnet.

Dieser Flyer wurde Ihnen überreicht durch:



Phoenix Software GmbH
Adolf-Hombitzer-Str. 12
53227 Bonn
Tel.: 0228/97199-0

www.touchspeak.de
www.phoenixsoftware.de/reha
reha@phoenixsoftware.de

Phoenix
software